

# 屋内 木質床 フローリング



水性

カラーワックス  
樹脂系 床用着色ワックス



## カラーワックスの塗装手順

### スケジュールを決めましょう

6畳間の場合

工程	使用材料	塗布量(ml/m <sup>2</sup> )	乾燥時間(夏期)	理想の人数と時間
清掃	床スーパークリーナー	—	—	2人 30分
	水拭き(3回)	—	—	2人 30分
マスキング	マスキングテープ	—	—	1人 15分
塗装1回目	カラーワックス	10	30分	1人 30分
塗装2回目	カラーワックス	10	30分	1人 30分
あとしまつ(マスキングテープはがし)				1人 5分

- つや出し・キズかくし・保護が一度にできる
  - 床暖房の床にも使用可能
  - UV塗装、セラミック塗装された床にも使用可能
- 乾燥時間:20~30分 塗り重ね可能時間:30分以上(夏期)

### ■カラーワックスの標準塗り面積(2回塗り)

容量	m <sup>2</sup>	タタミ(枚)
500ml	約25	約15

### <ワックスと養生用品の必要量>

6畳間の場合  
塗装面積 約9.7m<sup>2</sup>

カラーワックス 1本

マスキングテープ 18m巻:1巻

取り揃え色:5色 塗装する床の色に近い色をお選びください。



クリアー(透明) ナチュラルブラウン オーク ブラウン ディープブラウン  
\*色見本は印刷のため実際の色合いとは異なる場合があります。目安としてください。

## 使用する道具

買い忘れがないかチェックを! 塗装用具は作業する人数分用意しましょう。作業効率もあがります。

### 塗布具 養生

- 雑巾・ウエス
  - プラスチックトレイ
  - マスキングテープ ( )巻
- ワックスのはみ出しを防ぐために使います

### 清掃

- 雑巾・ウエス
  - 手袋( 双 )
  - 床スーパークリーナー
  - バケツ
  - スポンジタワシ ( )個
- ワックスをはがす場合に使用

## 1 下地処理 まずは表面の状態を確かめましょう!

### ワックスとニスを使い分け

フローリング床が比較的新しい場合は、ワックスを塗って保護、つや出しをしましょう。古くて表面全体が劣化してつやがない場合はワックスではつやが出にくい場合があります。この場合はニスで塗り替えましょう。

### ●今まで使用していたワックスを確認しましょう

- ワックスは未使用 カラーワックスが塗れます
- 樹脂ワックスを使用 カラーワックスが塗れます
- ロウタイプを使用 はじたり、はがれたりすることがあるのでカラーワックスは塗れません。ロウタイプのワックスを塗ってください。

### 塗り重ねをしすぎると黒ずんでいってしまいます

きちんと汚れを除去したつもりでも微かに汚れが残っており、ワックスを塗り重ねることにより幾層にも汚れが堆積し、やがて黒ずんだ光沢になっていきます。このような場合、一度ワックスをはがしてから塗装しましょう。



樹脂ワックスをはがしは、床スーパークリーナーがおすすめです。

たっぷり床に塗り広げ、3分待ち、ブラシなどでこすります

洗剤が残らないように水拭きをしてください。



化学モップや化学雑巾で日頃お手入れしている場合は、はじいたりはがれやすくなる場合があります。その場合は、中性タイプの住居用洗剤が床スーパークリーナー(30倍希釈)で清掃し、よく水拭きしてください。予め、目立たないところで試し塗りをして、はじかない事を確認してから塗装してください。

## ●洗淨・補修



**ホコリ・塵** 掃除機をかけた後、水拭きして取り除いてください。

**油污れ** 床スーパークリーナー(30倍希釈)か中性タイプの住居用洗剤で除去し、洗剤分が残らないように充分水拭きをしてください。

**テープ跡** 市販のテープはかき剤で落としてください。

\*大きなキズやへこみは、上から樹脂ワックスが塗れる木部用パテで埋めてください。使用法は製品によって異なります。注意事項をよくご確認の上、ご使用ください。

## 2 はみ出しや汚れを防ぐ為の処理 マスキング(養生)

塗らたくない部分やワックスが付着すると困る部分には必ずマスキングテープを貼ってください。マスキングテープを貼る時は、きわの部分をしっかり押えてください。



## 3 中身を混ぜる

着色タイプ(クリヤーを除く)の4色は着色顔料が底にたまっています。均一になるようにフタを開ける前に容器を振って中身をかき混ぜてください。



## 4 塗る



カラーワックスは、容器から直接床にまくと飛び散る危険性がありますのでプラスチックのトレイなどにカラーワックスをあげてから、布(柔らかい綿素材のものがおすすめです)にしみ込ませて塗装しましょう。ビニール手袋を着用し、汚れてもよい服装で塗装してください。



### 軽く水拭きするように塗っていきましょう

カラーワックスは、ゴシゴシみがくようなワックスではありません。布にカラーワックスを含ませ、軽く水拭きをする感覚で塗り広げてください。フローリング板の長手方向に厚塗りとムラに注意しながら塗っていき、そのまま乾かします。

塗り残しがないかどうか光の角度を変えて確かめましょう。

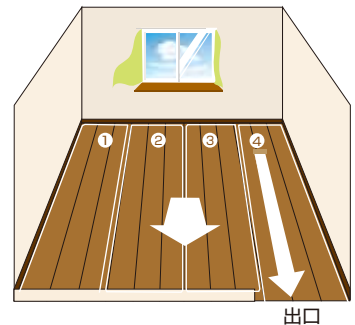


### 2回塗りをする

カラーワックスは2回塗りが標準です。1回塗りが乾燥した後、2回塗りをしてください。

### 塗装の前に塗る手順を考えましょう

出口付近を最初に塗ってしまうと塗装した上を歩かないと出られません。出口から遠い部屋の奥から塗っていきましょう。

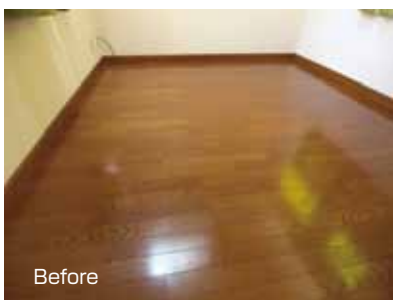


## 5 あとしまつ

乾いたらマスキングテープをはがします。塗装に使用した布は、ポリ袋に入れて捨ててください。



## ■完成イメージ



### 乾燥時間について

#### 初期乾燥

(指で軽くこすって跡が付かない状態)

----- 20~30分

#### 歩行及び塗り重ね可能時間

---- 夏期:30分/冬期:1時間

#### 家具(重量物)持ち込み可能時間

----- 24時間

\*カラーワックスを塗装したフローリング床の日頃のお手入れは、硬く絞った雑巾でおこなってください。